

LEGENDA:

- CURVAS DE NÍVEL - BASE TOPOGRÁFICA EQUIDISTÂNCIA DE 1 EM 1 METROS
- LIMITE ADA - ÁREA DIRETAMENTE AFETADA (ADA)
- PILHA DE MAGNETITA 2 (FASE INICIAL)
- PILHA DE MAGNETITA 2 (FASE FINAL)
- SISTEMA DE DESCARTE DE LAMA
- ESTRADAS/ACESSOS EXISTENTES
- DRENAGEM EXISTENTE
- UNIDADES EXISTENTES
- ÁREA DOS FUTUROS SUMP'S
- PROJEÇÃO DO FUTURO CANAL DE DRENAGEM DA CAVA CMT
- SUPRESSÃO VEGETAL (VEGETAÇÃO ARBÓREA)
- SUPRESSÃO VEGETAL (VEGETAÇÃO RASTEIRA)
- DEPÓSITO DE MAGNETITA (EXISTENTE)
- PONTOS NOTÁVEIS

QUANTITATIVOS - SUPRESSÃO VEGETAL

MATERIAL / SERVIÇO	QUANTIDADE	UNID.
VEGETAÇÃO ARBÓREA	170.536,16	m ²
VEGETAÇÃO RASTEIRA	207.988,04	m ²
TOTAL	378.524,2	m²



PLANTA
Esc. 1:3.000

NOTAS

- TODAS AS DIMENSÕES E ELEVAÇÕES SÃO DADAS EM METRO, EXCETO ONDE INDICADO.
- SISTEMA DE COORDENADAS UTM SIRGAS 2000 - FUSO 23S.
- A ÁREA DE SUPRESSÃO VEGETAL FOI ESTIMADA CONFORME ORTOFOTO FORNECIDA PELA MOSAIC NO DOCUMENTO Ortofoto Magnetita CMT 09112021, DESTA MANEIRA, A MESMA PODE SOFRER ALTERAÇÕES CONFORME NECESSIDADE DE CAMPO, ENTRETANTO A SUPRESSÃO NÃO PODERÁ ULTRAPASSAR OS LIMITES DA ADA.
- A ÁREA DE SUPRESSÃO VEGETAL APRESENTADA NESTE DOCUMENTO CONTEMPLA TODA ÁREA DA PILHA EM SUA FASE INICIAL E SEUS DISPOSITIVOS DE DRENAGEM, ALÉM DO SISTEMA DE DRENAGEM SUPERFICIAL DA CAVA.
- A TABELA DE PONTOS NOTÁVEIS ESTÁ DISPOSTA NOS DESENHOS WA02821014-1-GT-DES-019.

DOCUMENTOS DE REFERÊNCIA

- "ORTOFOTO PILHA DE DISPOSIÇÃO DE REJEITO - 11042022" - DOCUMENTO FORNECIDO PELA MOSAIC;
- "Ortofoto CMT - Área Pilhas 11 04 22" - DOCUMENTO FORNECIDO PELA MOSAIC;
- WA02821014-1-GT-RTE-0001 - RELATÓRIO TÉCNICO
- WA02821014-GT-DES-0001 - BASE TOPOGRÁFICA - PLANTA;
- WA02821014-GT-DES-0002 - ÁREA DIRETAMENTE AFETADA - ADA - PLANTA;
- WA02821014-GT-DES-0003 - MAPA DE INTERFERÊNCIAS - PLANTA;
- WA02821014-GT-DES-0004 - SONDAJENS EXECUTADAS - PLANTA;
- WA02821014-GT-DES-0005 - PLANO DE INVESTIGAÇÕES COMPLEMENTARES - PLANTA
- WA02821014-1-GT-DES-025 - SUPRESSÃO VEGETAL - TABELA DE PONTOS NOTÁVEIS

REV.	T.E.	DESCRIÇÃO	PROJ.	DES.	VER.	APR.	AUT.	DATA
1	E	ATUALIZAÇÃO	WALM	WRPS	JP	AR	JF	06/12/12
0	E	APROVADO	WALM	LS	JP	AR	JF	04/11/22
A	B	EMIÇÃO INICIAL	WALM	JMC	JP	AR	JF	21/10/22

REVISÕES

T.E. TIPO DE EMISSÃO (A) PRELIMINAR (B) PARA APROVAÇÃO (C) PARA CONHECIMENTO (D) PARA COTAÇÃO (E) PARA CONSTRUÇÃO (F) CONFORME COMPRADO (G) CONFORME CONSTRUÍDO (H) CANCELADO

Mosaic Fertilizantes **Valm** Engenharia

CLASSIFICAÇÃO: -

PROJETO: **COMPLEXO DE MINERAÇÃO DE TAPIRA - CMT**

Nº DO PROJETO: **WBH-028-21** Nº DA SE: -

PROJETO DETALHADO: **COMPLEXO DE MINERAÇÃO DE TAPIRA - CMT**

PILHA DE MAGNETITA 2 - PDM 2

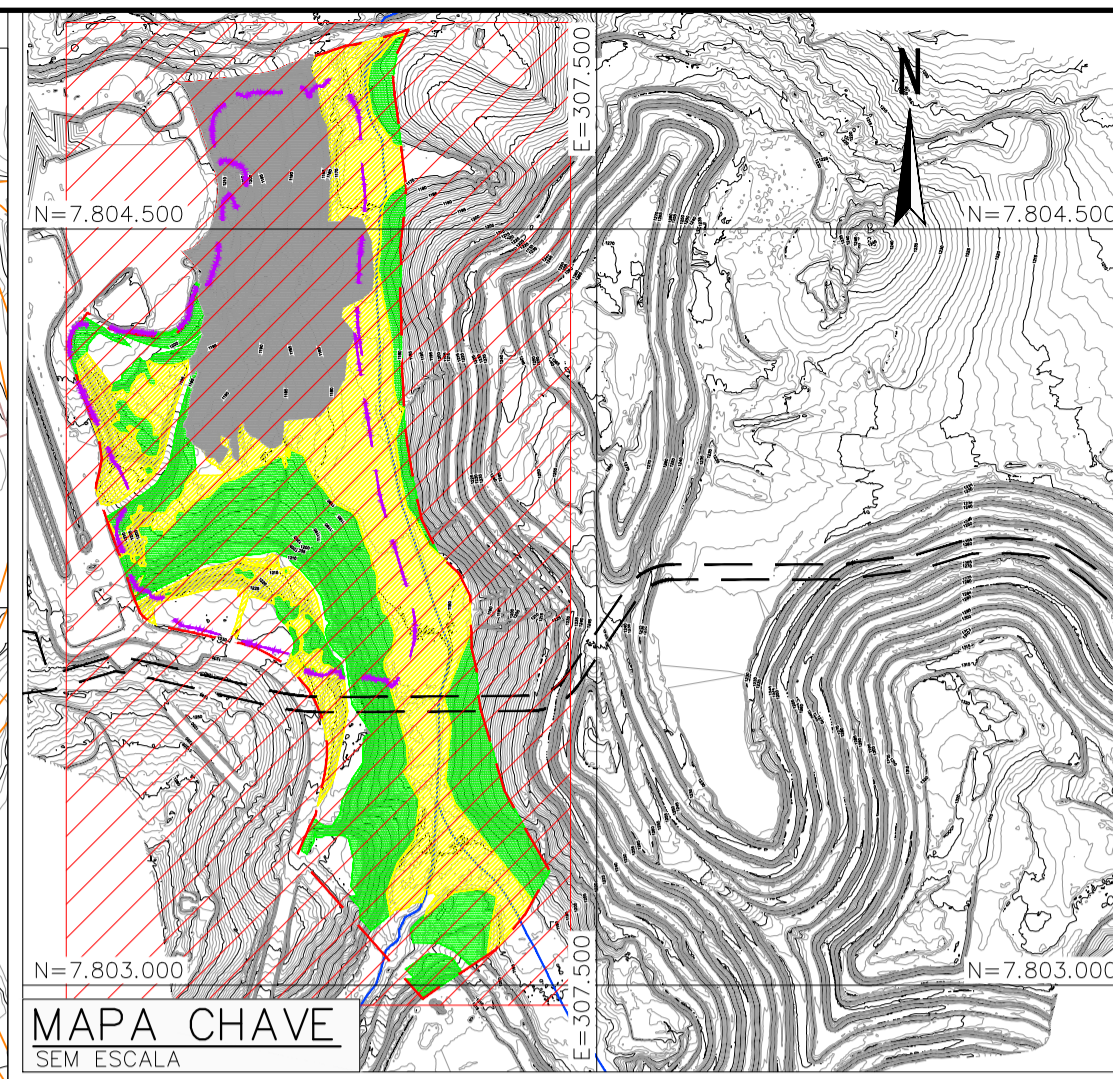
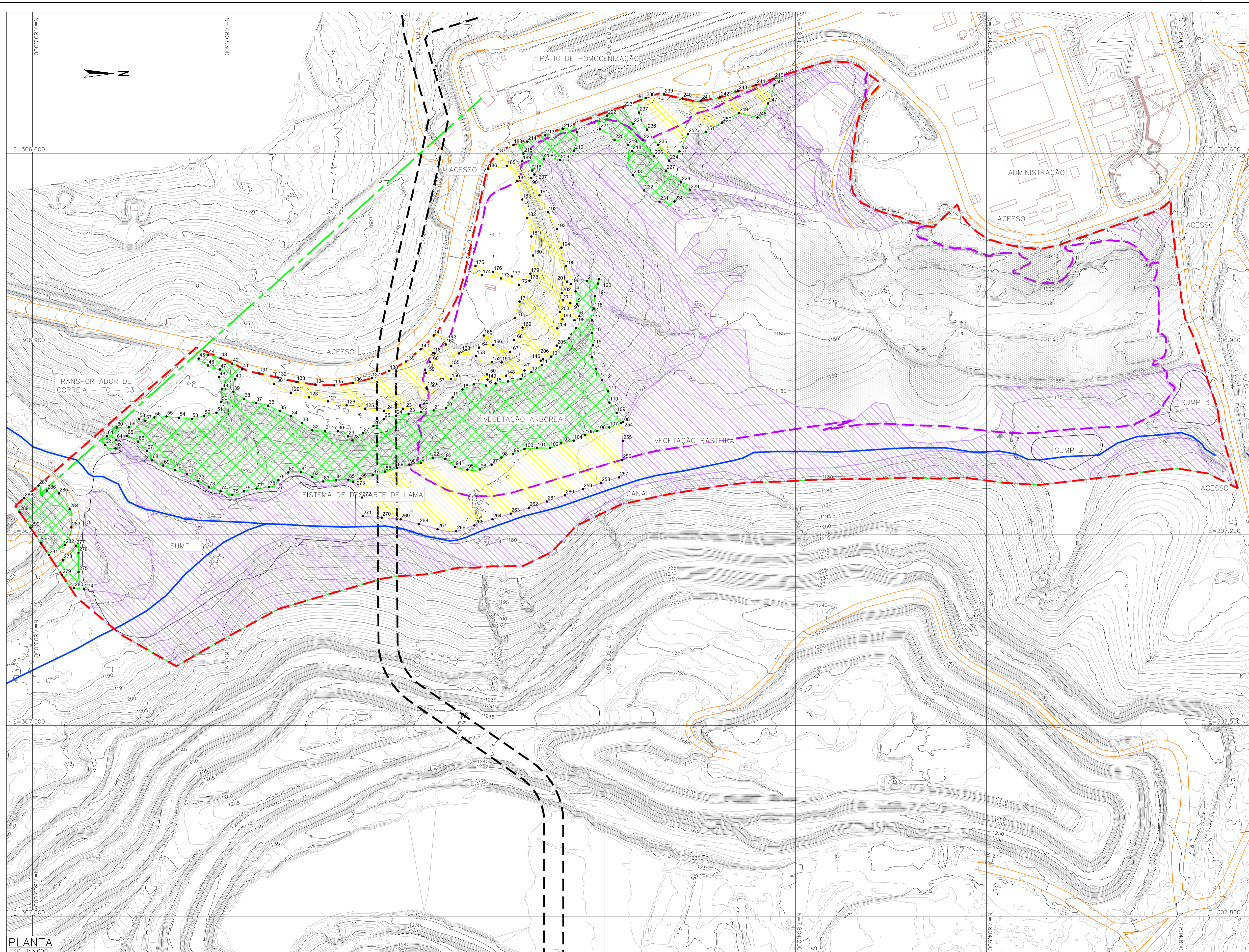
SUPRESSÃO VEGETAL

PLANTA - FASE INICIAL

ESCALA: INDICADA Nº CONTRATADA: WA02821014-1-GT-DES-0006 N° MOSAIC: - REVISÃO: 1

INSTRUÇÕES P/ PLANTAS

COR	N.º	ESPESURA
WHITE	0.1	
YELLOW	0.1	
GREEN	0.2	
CYAN	0.3	
BLUE	0.4	
RED	0.6	
MAGENTA	0.8	



LEGENDA:

- CURVAS DE NIVEL - BASE TOPOGRÁFICA EQUIDISTÂNCIA DE 1 EM 1 METROS
- LIMITE ADA - ÁREA DIRETAMENTE AFETADA (ADA)
- PILHA DE MAGNETITA 2
- SISTEMA DE DESCARTE DE LAMA
- ESTRADAS/ACESSOS EXISTENTES
- DRENAGEM EXISTENTE
- UNIDADES EXISTENTES
- ÁREA DOS FUTUROS SUMP'S
- PROJEÇÃO DO FUTURO CANAL DE DRENAGEM DA CAVA CMT
- SUPRESSÃO VEGETAL (VEGETAÇÃO ARBÓREA)
- SUPRESSÃO VEGETAL (VEGETAÇÃO RASTEIRA)
- SUPRESSÃO VEGETAL (FASE INICIAL)
- DEPÓSITO DE MAGNETITA (EXISTENTE)
- PONTOS NOTÁVEIS

QUANTITATIVOS SUPRESSÃO VEGETAL - FASE INICIAL

MATERIAL / SERVIÇO	QUANTIDADE	UNID.
VEGETAÇÃO ARBÓREA	170.536,16	m ²
VEGETAÇÃO RASTEIRA	207.988,04	m ²
TOTAL	378.524,2	m²

QUANTITATIVOS SUPRESSÃO VEGETAL - FASE FINAL

MATERIAL / SERVIÇO	QUANTIDADE	UNID.
VEGETAÇÃO ARBÓREA	114.295,41	m ²
VEGETAÇÃO RASTEIRA	81.348,15	m ²
TOTAL	195.643,56	m²

QUANTITATIVOS SUPRESSÃO VEGETAL - TOTAL

MATERIAL / SERVIÇO	QUANTIDADE	UNID.
VEGETAÇÃO ARBÓREA	284.831,57	m ²
VEGETAÇÃO RASTEIRA	289.336,19	m ²
TOTAL	574.167,76	m²



PLANTA
ESC. 1:3.000

NOTAS

- TODAS AS DIMENSÕES E ELEVAÇÕES SÃO DADAS EM METRO, EXCETO ONDE INDICADO;
- SISTEMA DE COORDENADAS UTM SIRGAS 2000 - FUSO 23S.
- A ÁREA DE SUPRESSÃO VEGETAL FOI ESTIMADA CONFORME ORTOFOTO FORNECIDA PELA MOSAIC NO DOCUMENTO Ortofoto Magnetita CMT 09112021. DESTA MANEIRA, A MESMA PODE SOFRER ALTERAÇÕES CONFORME NECESSIDADE DE CAMPO;
- A ÁREA DE SUPRESSÃO VEGETAL APRESENTADA NESTE DOCUMENTO CONTEMPLA TODA ÁREA DA PILHA E SEUS DISPOSITIVOS DE DRENAGEM ALÉM DO SISTEMA DE DRENAGEM SUPERFICIAL DA CAVA, CONTUDO PARTE DA VEGETAÇÃO SERÁ SUPRIMIDA PARA IMPLANTAÇÃO DA FASE 01, COMO MOSTRADO NO DOCUMENTO WA02821014-1-GT-DES-0006.
- A TABELA DOS PONTOS NOTÁVEIS ESTÁ APRESENTADA NO DESENHO WA02821014-1-GT-DES-0019;

DOCUMENTOS DE REFERÊNCIA

- "ORTOFOTO PILHA DE DISPOSIÇÃO DE REJEITO - 11042022" - DOCUMENTO FORNECIDO PELA MOSAIC;
- "Ortofoto CMT - Área Pilhas 11 04 22" - DOCUMENTO FORNECIDO PELA MOSAIC;
- WA02821014-GT-DES-0001 - BASE TOPOGRÁFICA - PLANTA;
- WA02821014-GT-DES-0002 - ÁREA DIRETAMENTE AFETADA - ADA - PLANTA;
- WA02821014-GT-DES-0003 - MAPA DE INTERFERÊNCIAS - PLANTA;
- WA02821014-GT-DES-0004 - SONDAENS EXECUTADAS - PLANTA;
- WA02821014-GT-DES-0005 - PLANO DE INVESTIGAÇÕES COMPLEMENTARES - PLANTA;
- WA02821014-GT-DES-0019 - TABELA DE SUPRESSÃO FINAL

REV.	T.E.	DESCRIÇÃO	PROJ.	DES.	VER.	APR.	AUT.	DATA
1	E	ATUALIZAÇÃO	WALM	WRPS	JP	AR	JF	06/12/22
0	E	APROVADO	WALM	LS	JP	AR	JF	04/11/22
A	B	EMISSÃO INICIAL	WALM	WRPS	JP	AR	JF	21/10/22

REVISÕES

T.E.	TIPO DE EMISSÃO	(A) PRELIMINAR	(B) PARA APROVAÇÃO	(C) PARA COMEÇAMENTO	(D) PARA COTAÇÃO	(E) PARA CONSTRUÇÃO	(F) CONFORME COMPRADO	(G) CONFORME CONSTRUÍDO	(H) CANCELADO
------	-----------------	----------------	--------------------	----------------------	------------------	---------------------	-----------------------	-------------------------	---------------

Mosaic **Valm**

PROJETO: **COMPLEXO DE MINERAÇÃO DE TAPIRA - CMT**

Nº DO PROJETO: **WBH-028-21**

Nº DA SE: **-**

PROJETO DETALHADO: **COMPLEXO DE MINERAÇÃO DE TAPIRA - CMT**

PILHA DE MAGNETITA 2 - PDM 2

SUPRESSÃO VEGETAL

PLANTA - FASE FINAL

ESCALA: **INDICADA**

Nº CONTRATADA: **WA02821014-1-GT-DES-0007**

Nº MOSAIC: **-**

REVISÃO: **1**

CLASSIFICAÇÃO: **-**