

PLANTA CHAVE  
ESC: 1:25.000

PONTOS NOTÁVEIS		
PONTO	LESTE	NORTE
1	308.343,64	7.805.538,35
2	308.303,44	7.805.446,79
3	308.263,25	7.805.355,22
4	308.223,06	7.805.263,65
5	308.182,86	7.805.172,09
6	308.142,67	7.805.080,52
7	308.102,48	7.804.988,95
8	308.062,29	7.804.897,38

**LEGENDA:**

- CURVAS DE NIVEL (BASE TOPOGRÁFICA)
- CURVAS DE NIVEL (PROJETO)
- LAGO
- CORTE PROJETADO (PLANTA)
- ATERRO PROJETADO (PLANTA)
- PRAIA DE REJEITO EMERSA
- PRAIA DE REJEITO SUBMERSA
- ACESSO
- ENROCAMENTO
- VIA DE ACESSO EXISTENTE
- PROJEÇÃO PRAIA DE REJEITO ATUAL
- REVESTIMENTO VEGETAL
- MACIÇO DA BARRAGEM
- PONTO NOTÁVEL
- PRAIA DE REJEITO

0 40 80 120 160 200m  
ESCALA ORIGINAL 1:2.000

0 500 1.000 1.150 2.000 2.500m  
ESCALA ORIGINAL 1:25.000

PLANTA  
ESC: 1:2.000

**NOTAS**

- DIMENSÕES E ELEVAÇÕES EM METRO, EXCETO ONDE INDICADO.
- SISTEMA DE COORDENADAS UTM, DATUM CÔRREGO ALEGRE, FUSO 23S, ZONA K.
- ALTEAMENTO A SER EXECUTADO POR LINHA DE CENTRO, COM A UTILIZAÇÃO DE REJEITO DE MAGNETITA DRENADA E COMPACTADA COM CONTROLE, CARRÉGADA DO PÁTIO DE DEPOSIÇÃO PARA COMPOSIÇÃO DO PARAMENTO DE JUSANTE E O LANÇAMENTO DE REJEITO DE FLOTAÇÃO À MONTANTE DA CRISTA PARA MANUTENÇÃO DA LARGURA DA PRAIA DE REJEITOS.
- DURANTE A CONSTRUÇÃO E OPERAÇÃO DA ESTRUTURA DEVERÁ SER RESPEITADA LARGURA MÍNIMA DE PRAIA DE 120m.

**DOCUMENTOS DE REFERÊNCIA**

- BASE TOPOGRÁFICA - DF19-263-1-TG-DWG-0001.
- RELATÓRIO TÉCNICO - DF19-263-1-EG-RTE-0005.
- ESPECIFICAÇÃO TÉCNICA CONSTRUTIVA - DF19-263-1-EG-ETC-0002.
- PLANILHA DE QUANTIDADES - DF19-263-1-EG-PLA-0002.
- PLANO DE DISPOSIÇÃO DE REJEITOS - RELATÓRIO TÉCNICO - DF19-263-1-EG-RTE-0002.
- ARRANJO GERAL DO MACIÇO - DF19-263-1-EG-DWG-0102.

INDICAÇÕES DE CORES

COR	OPACIDADE
WHITE	0,1
YELLOW	0,1
GREEN	0,2
CYAN	0,3
BLUE	0,4
RED	0,6
MAGENTA	0,8

REV.	T.E.	DESCRIÇÃO	PROJ.	DES.	VER.	APR.	AUT.	DATA
0	E	APROVADO - PARA CONSTRUÇÃO	FC	TS	TO	TO	MC	06/10/20
A	B	EMISSION INICIAL	FC	TS	TO	TO	MC	25/09/20

**REVISÕES**

T.E.	(A) PRELIMINAR	(C) PARA CONHECIMENTO	(E) PARA CONSTRUÇÃO	(G) CONFORME CONSTRUÍDO
TIPO DE EMISSÃO	(B) PARA APROVAÇÃO	(D) PARA COTAÇÃO	(F) CONFORME COMPRADO	(H) CANCELADO

**Mosaic Fertilizantes**

**df+**

PROJETO: **ALTEAMENTO DA BARRAGEM BR**

PROJETO DETALHADO: **BARRAGENS ALTEAMENTO DA BARRAGEM BR - EL. 1210,00 M NOVA GEOMETRIA DO MACIÇO - MANUTENÇÃO DA PRAIA REJEITO DE FLOTAÇÃO - PLANTA E QUADRO DE LOCAÇÃO**

ESCALA INDICADA: **DF19-263-1-EG-DWG-0143**

Nº CONTRATADA: **Nº MOSAIC**

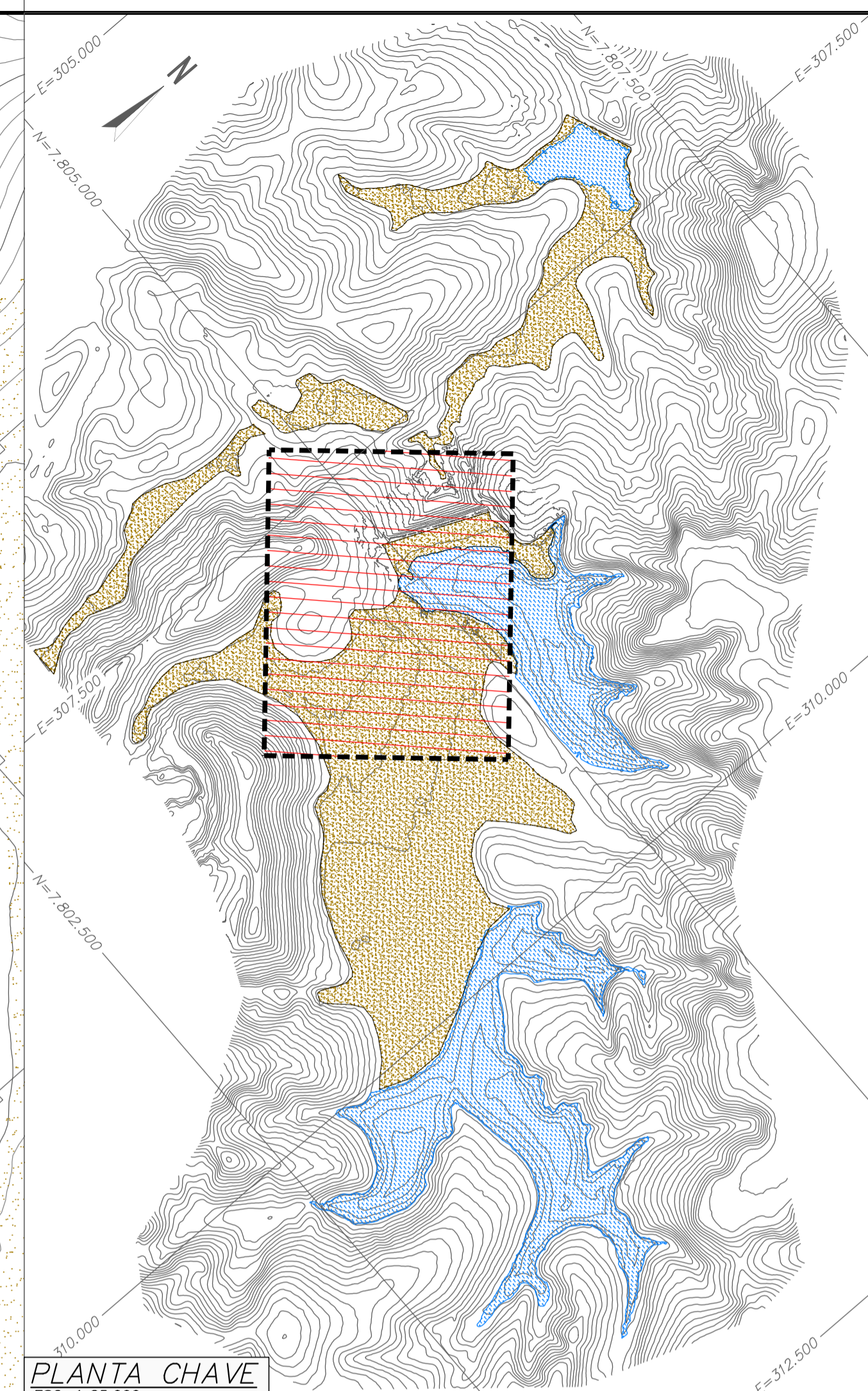
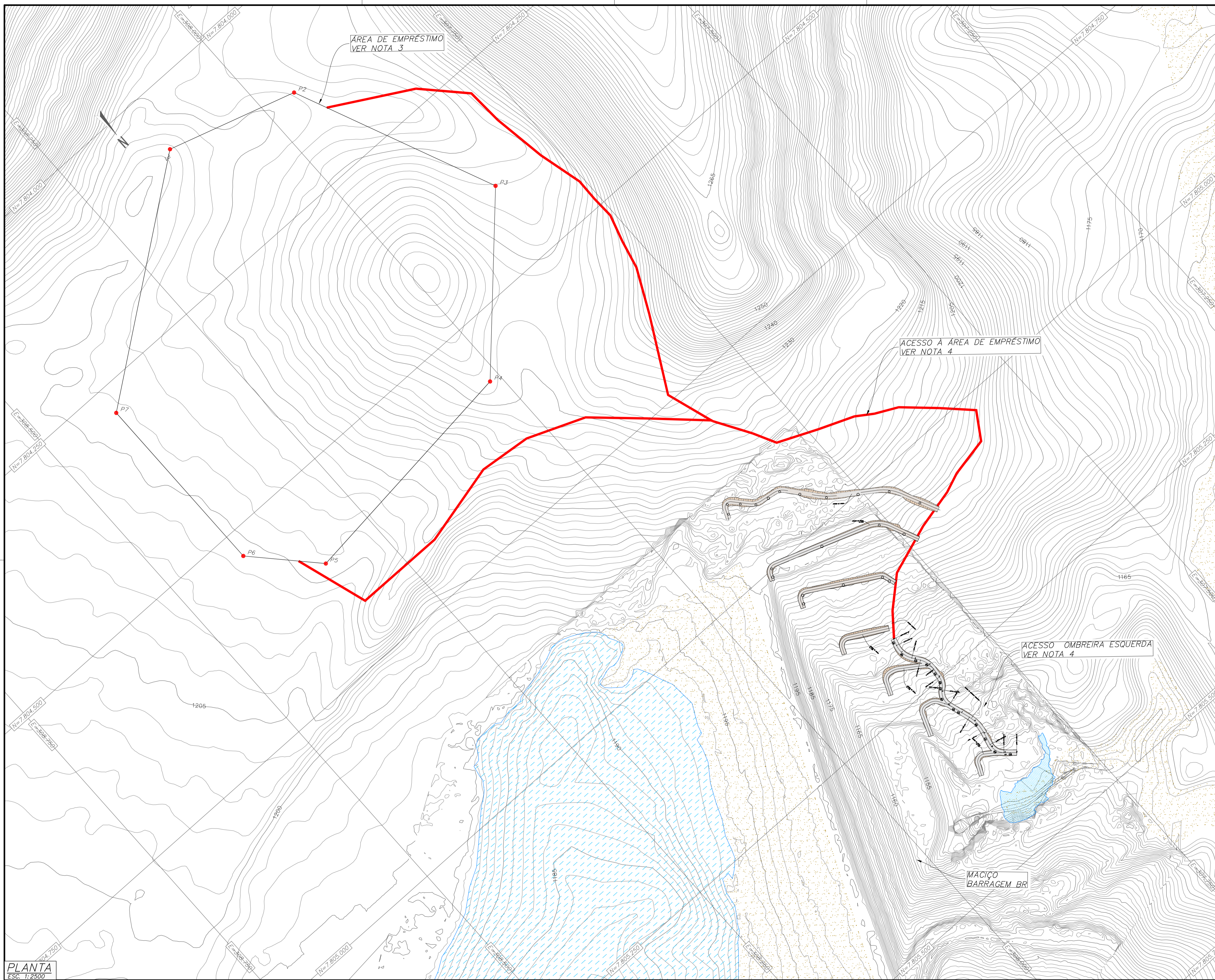
Nº DO PROJETO: **-**

Nº DA SE: **-**

REVISÃO: **0**

PE-G-601 - Rev 6 (A1)



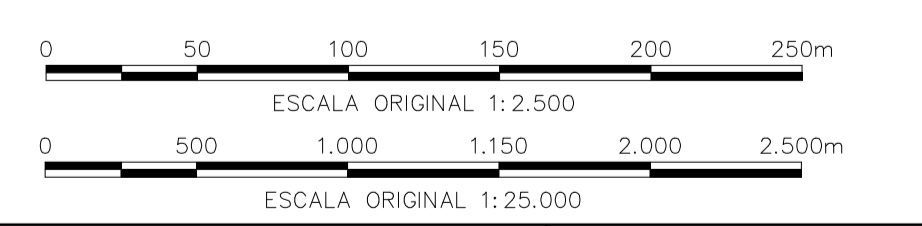


PLANTA CHAVE  
ESC. 1:25.000

PONTOS NOTÁVEIS		
PONTO	LESTE	NORTE
1	308.124,10	7.804.076,58
2	307.955,50	7.804.128,40
3	307.840,96	7.804.391,66
4	308.014,26	7.804.575,93
5	308.329,37	7.804.610,76
6	308.402,62	7.804.532,54
7	308.402,52	7.804.285,13

**LEGENDA:**

- CURVAS DE NIVEL - BASE TOPOGRAFICA
- ESCAVAÇÃO PROJETADA
- ATERRO PROJETADO
- LAGO/RESERVATÓRIO
- REJEITO
- ÁREA DE EMPRÉSTIMO
- ACESSO À ÁREA DE EMPRÉSTIMO



PLANTA  
ESC. 1:2500

**NOTAS**

1. DIMENSÕES E ELEVAÇÕES EM METRO, EXCETO ONDE INDICADO.
2. SISTEMA DE COORDENADAS UTM, DATUM CÔRREGO ALEGRE, FUSO 23S, ZONA K.
3. O REJEITO DE MAGNETITA, MATERIAL A SER UTILIZADO PARA A CONSTRUÇÃO DO MACIÇO, DEVERÁ SER OBTIDO DA ÁREA ATUAL DE DISPOSIÇÃO, ONDE O MATERIAL DEVERÁ SER ESCAVADO, CARREGADO E ESPALHADO NA REGIÃO DO MACIÇO.
4. O ACESSO JÁ EXISTENTE DEVERÁ SER CONECTADO AO ACESSO IMPLANTADO NO PROJETO DA OMBREIRA ESQUERDA. ESTA CONEXÃO DEVERÁ OCORRER EM CAMPO, FACE À AUSÊNCIA DE LEVANTAMENTO TOPOGRÁFICO CADASTRAL DOS ACESSOS EXISTENTES.

**DOCUMENTOS DE REFERÊNCIA**

1. BASE TOPOGRÁFICA - (DF19-263-1-TG-DWG-0001)
2. RELATÓRIO TÉCNICO - (DF19-263-1-EG-RTE-0005)
3. ESPECIFICAÇÃO TÉCNICA CONSTRUTIVA - (DF19-263-1-EG-ETC-0002)
4. PLANILHA DE QUANTIDADES - (DF19-263-1-EG-PLA-0002)
5. PLANO DE DISPOSIÇÃO DE REJEITOS - RELATÓRIO TÉCNICO - (DF19-263-1-EG-RTE-0002)
6. ACESSOS CONSTRUTIVOS - ARRANJO GERAL - PLANTA - (DF19-263-1-EG-DWG-0128)
7. ACESSOS CONSTRUTIVOS - OMBREIRA ESQUERDA - PLANTA, PERFIL E SEÇÕES - DF19-263-1-EG-DWG-0129 A DF19-263-1-EG-DWG-0137.

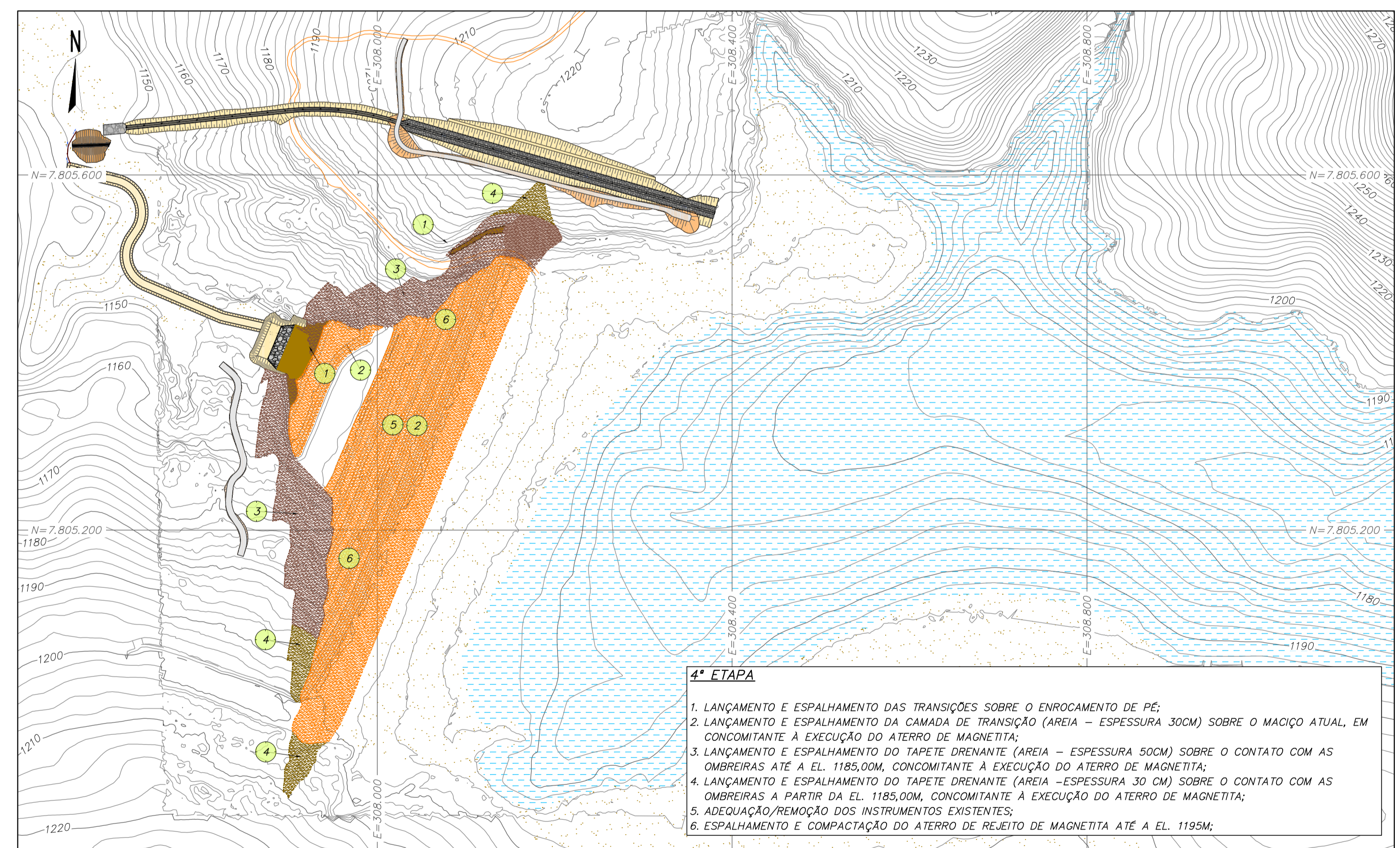
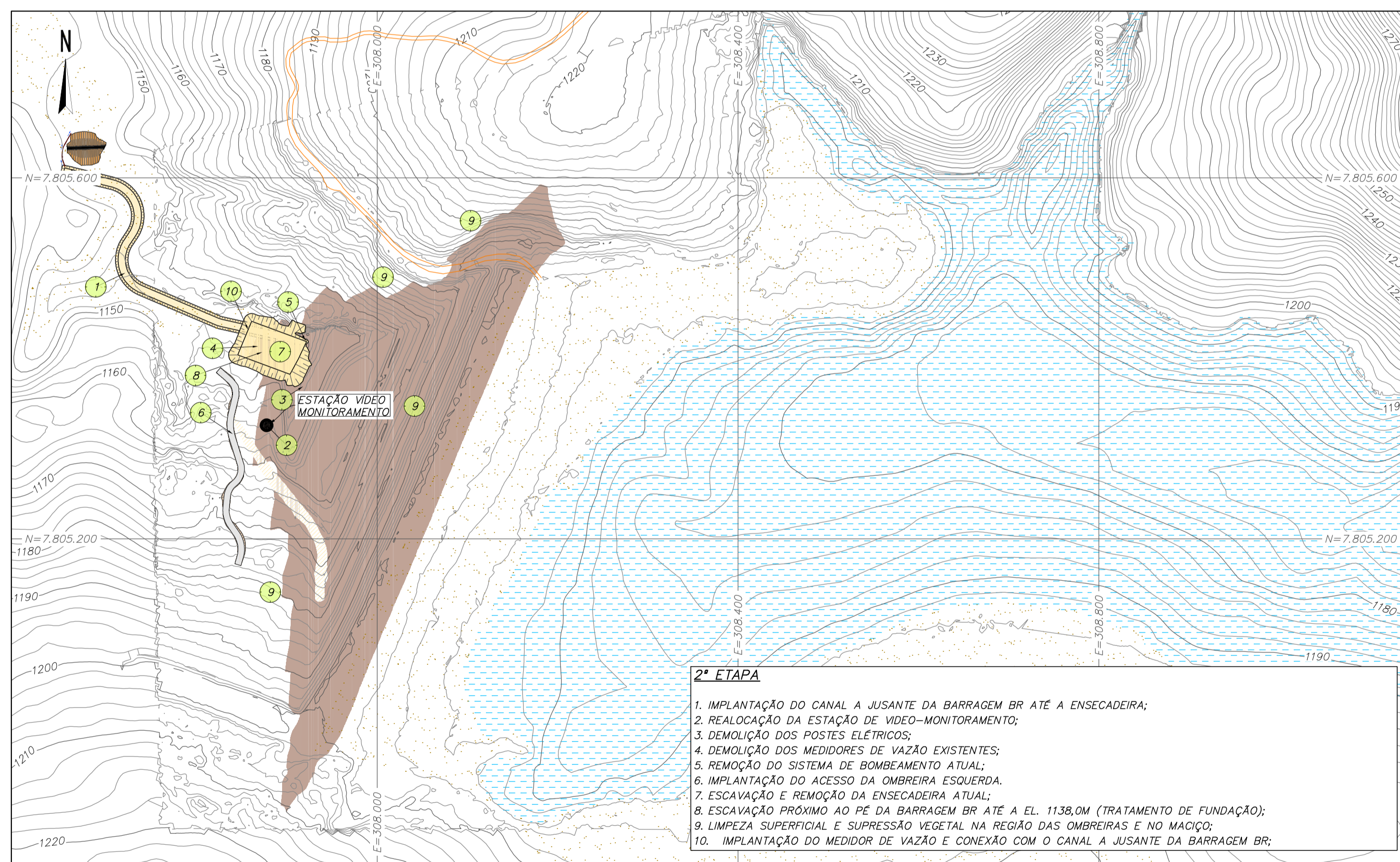
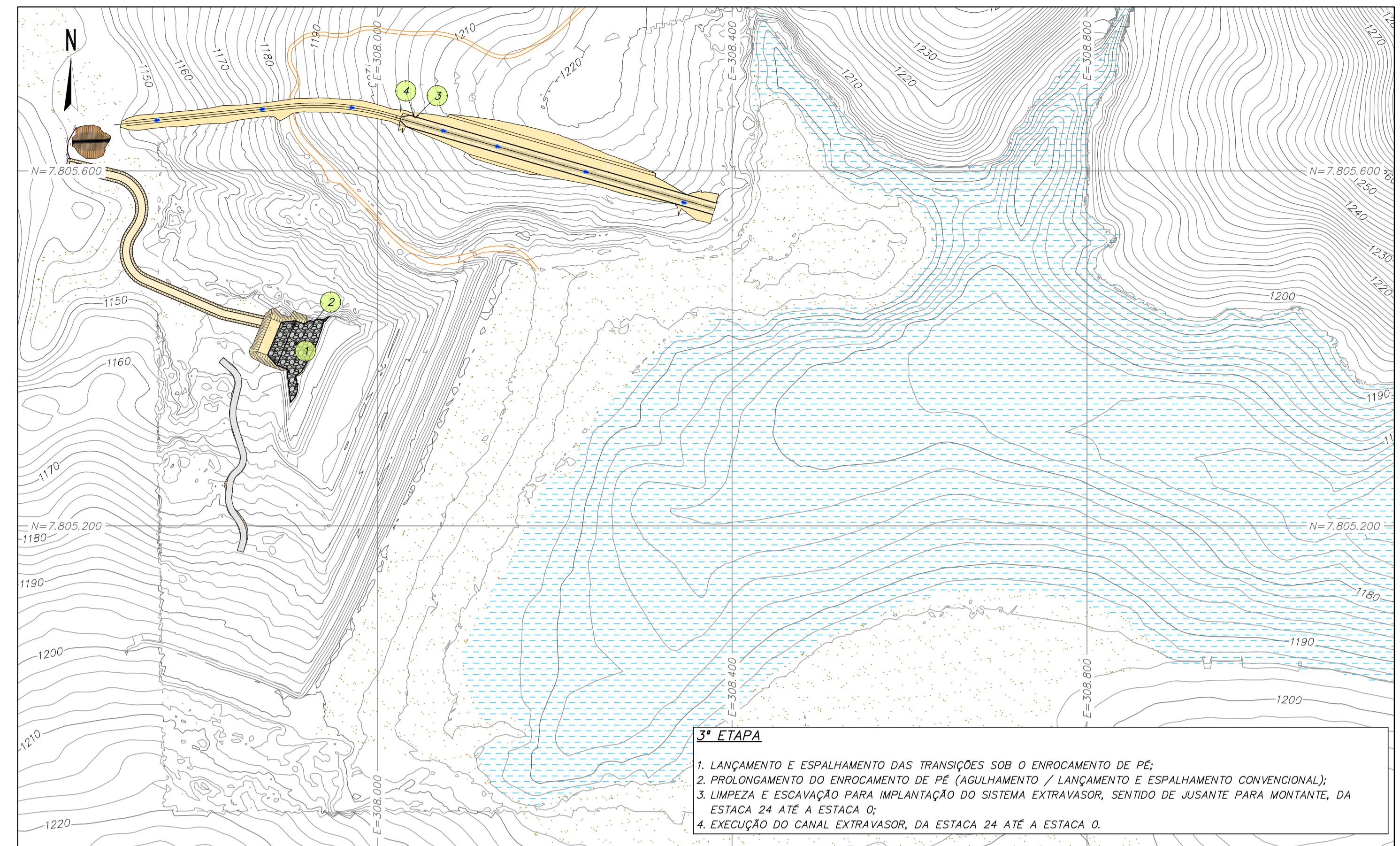
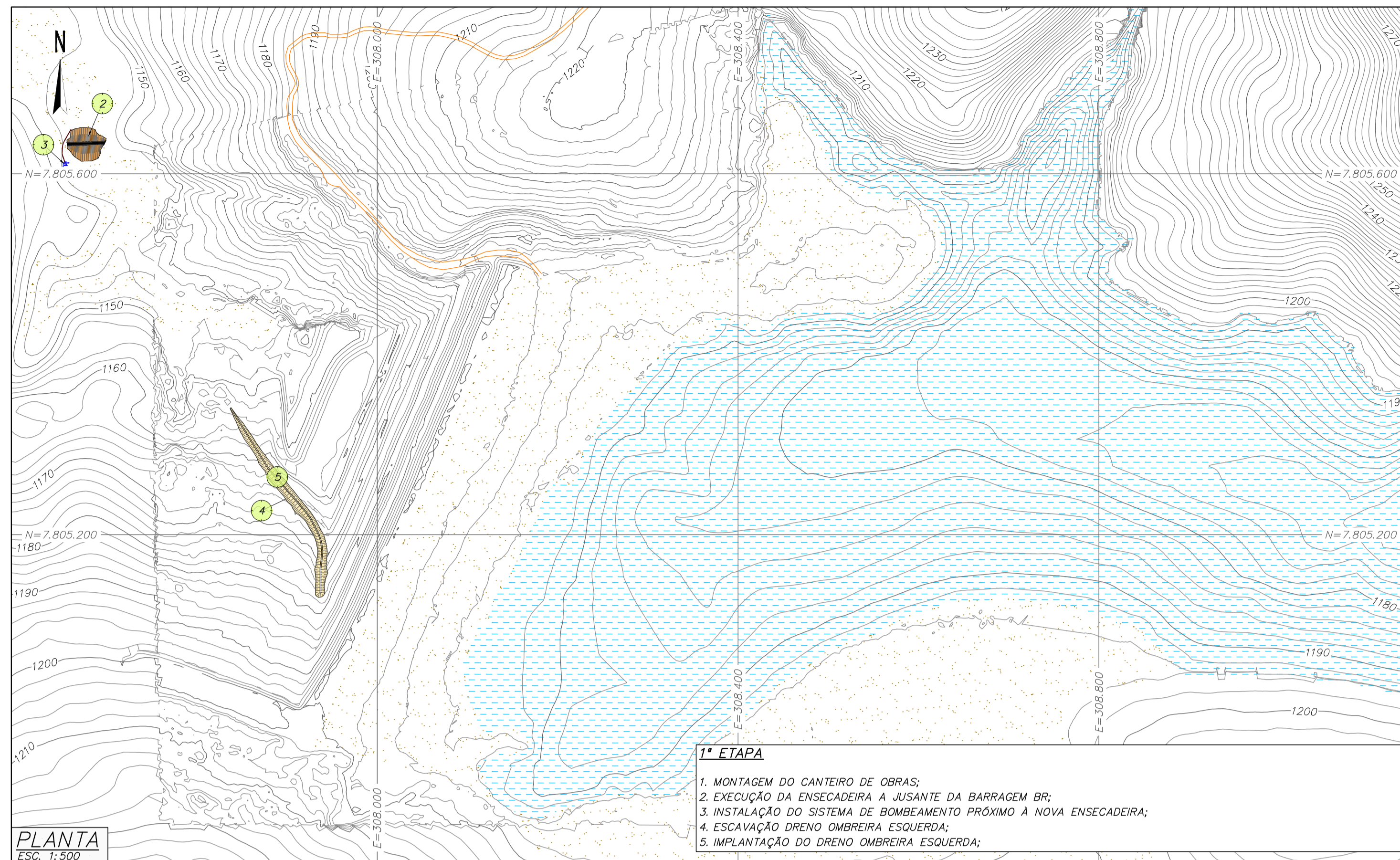
REV.	T.E.	DESCRIÇÃO	PROJ.	DES.	VER.	APR.	AUT.	DATA
0	E	APROVADO - PARA CONSTRUÇÃO	FC	TS	TO	TO	MC	06/10/20
A	B	EMIÇÃO INICIAL	FC	TS	TO	TO	MC	28/09/20

**REVISÕES**

T.E. (A) PRELIMINAR (C) PARA CONHECIMENTO (E) PARA CONSTRUÇÃO (G) CONFORME CONSTRUÍDO  
 TIPO DE (B) PARA APROVAÇÃO (D) PARA COTAÇÃO (F) CONFORME COMPRADO (H) CANCELADO

PROJETO	ALTEAMENTO DA BARRAGEM BR	Nº DO PROJETO	Nº DA SE
PROJETO DETALHADO	BARRAGENS	-	-
ALTEAMENTO DA BARRAGEM BR - EL. 1210,00 M			
NOVA GEOMETRIA DO MACIÇO - ÁREA DE EMPRÉSTIMO			
REJEITO DE MAGNETITA - PLANTA E QUADRO DE LOCAÇÃO			
ESCALA	Nº CONTRATADA	Nº MOSAIC	REVISÃO
INDICADA	DF19-263-1-EG-DWG-0153	-	0





**NOTAS**

1. DIMENSÕES E ELEVAÇÕES EM METRO, EXCETO ONDE INDICADO.
2. SISTEMA DE COORDENADAS UTM, DATUM CÔRREGO ALEGRE, FUSO 23S, ZONA K.

**DOCUMENTOS DE REFERÊNCIA**

1. BASE TOPOGRÁFICA - (DF19-263-1-TG-DWG-0001).
2. RELATÓRIO TÉCNICO - (DF19-263-1-EG-RTE-0005).
3. ESPECIFICAÇÃO TÉCNICA CONSTRUTIVA - (DF19-263-1-EG-ETC-0002).
4. PLANILHA DE QUANTIDADES - (DF19-263-1-EG-PLA-0002).
5. PLANO DE DISPOSIÇÃO DE REJEITOS - RELATÓRIO TÉCNICO - (DF19-263-1-EG-RTE-0002).
6. ARRANJO GERAL - PLANTA - DF19-263-1-EG-DWG-0101.
7. ARRANJO GERAL DO MACIÇO - PLANTA - DF19-263-1-EG-DWG-0102.
8. ARRANJO GERAL - SEÇÕES TRANSVERSAIS FL. 01/04 A 04/04 - DF19-263-1-EG-DWG-0105 A DF19-263-1-EG-DWG-0108.
9. DRENAGEM INTERNA - PLANTA, SEÇÕES E DETALHES - DF19-263-1-EG-DWG-0112.
10. DRENAGEM SUPERFICIAL - ARRANJO GERAL - DF19-263-1-EG-DWG-0118.
11. ACESSOS CONSTRUTIVOS - ARRANJO GERAL - DF19-263-1-EG-DWG-0128.
12. SISTEMA EXTRAVASOR - PLANTA, PERFIL, SEÇÃO TÍPICA E DETALHE FL. 01/05 A 02/05 E 04/05 A 05/05 - DF19-263-1-EG-DWG-0026 A DF19-263-1-EG-DWG-0027 E DF19-263-1-EG-DWG-0029 A DF19-263-1-EG-DWG-0030.
13. REVESTIMENTO VEGETAL - DF19-263-1-EG-DWG-0142.
14. SEQUÊNCIA CONSTRUTIVA - FL. 02/02 - DF19-263-1-EG-DWG-0153.



ESTRUTURAS / PUNTEIROS	COR	ESPESURA
BRUNO	0,1	
BRUNO	0,1	
BRUNO	0,1	
BRUNO	0,1	
BRUNO	0,1	
BRUNO	0,1	
BRUNO	0,1	
BRUNO	0,1	
BRUNO	0,1	
BRUNO	0,1	

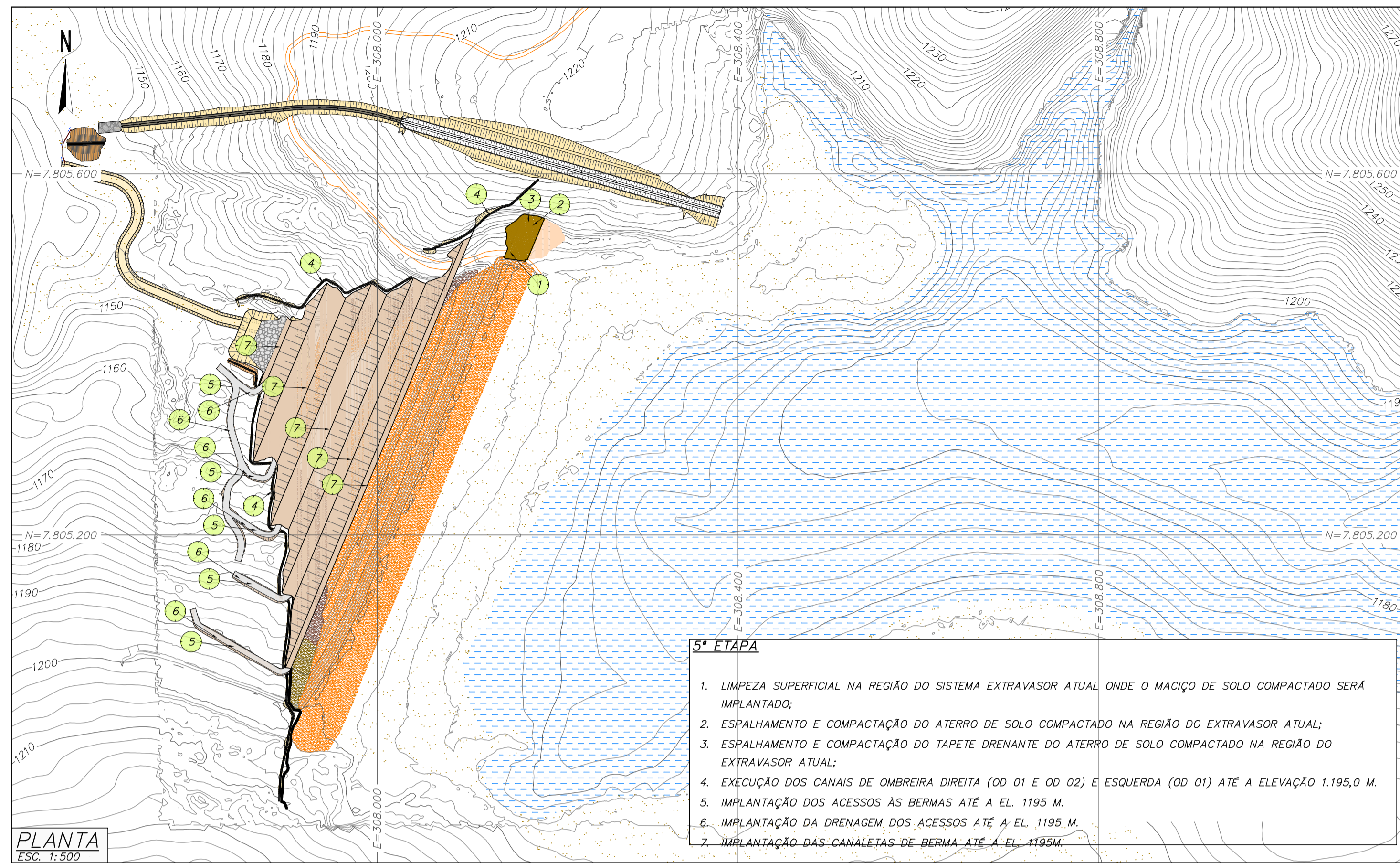
REV.	T.E.	DESCRIÇÃO	PROJ.	DES.	VER.	APR.	AUT.	DATA
0	E	APROVADO - PARA CONSTRUÇÃO	FMA	FMA	TO	TO	MC	19/10/20
A	B	EMISSÃO INICIAL	FMA	FMA	TO	TO	MC	25/09/20

TIPO DE EMISSÃO		REVISÕES					
(A) PRELIMINAR	(C) PARA CONHECIMENTO	(E) PARA CONSTRUÇÃO	(G) CONFORME CONSTRUÍDO	(B) PARA APROVAÇÃO	(D) PARA COTAÇÃO	(F) CONFORME COMPRADO	(H) CANCELADO

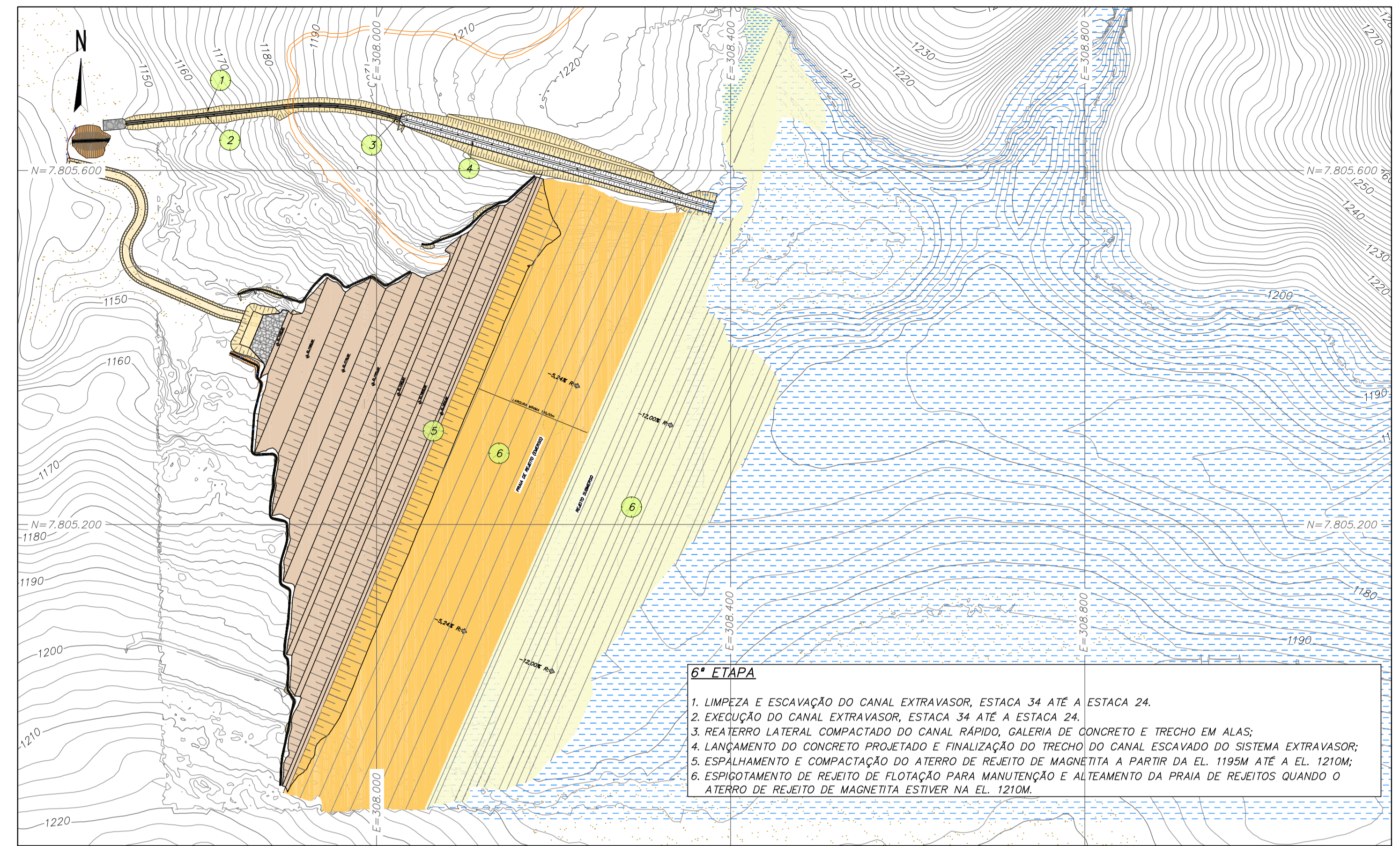
<b>Mosaic</b> Fertilizantes		<b>df+</b>		
PROJETO	<b>ALTEAMENTO DA BARRAGEM BR</b>		Nº DO PROJETO	Nº DA SE
PROJETO DETALHADO		-		
BARRAGENS				
ALTEAMENTO DA BARRAGEM BR - EL. 1210,00 M				
NOVA GEOMETRIA DO MACIÇO - SEQUENCIA CONSTRUTIVA				
PLANTA - FL. 01/02				
ESCALA	Nº CONTRATADA	Nº MOSAIC	REVISÃO	
INDICADA	DF19-263-1-EG-DWG-0154	-	0	



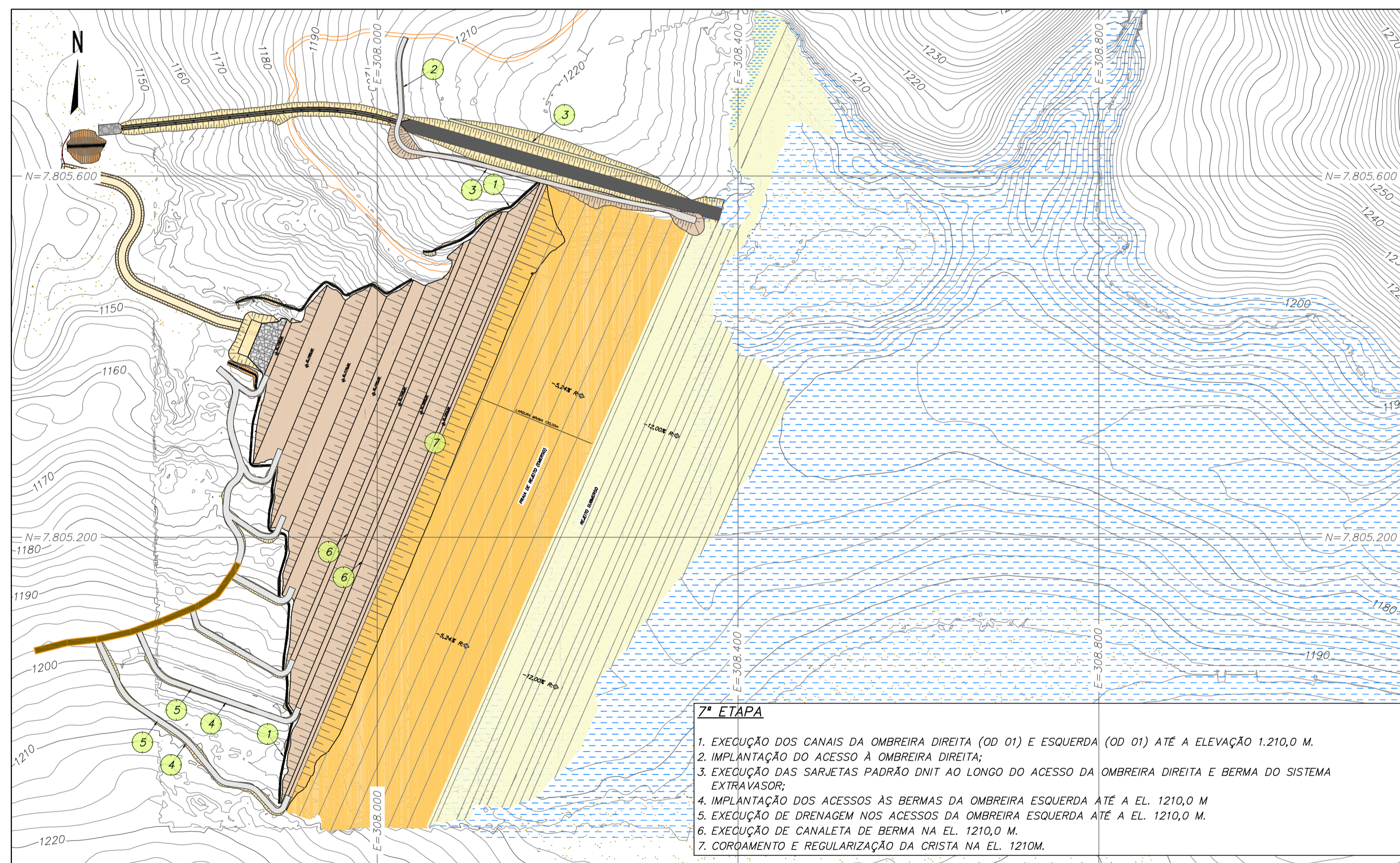


- 5ª ETAPA**
1. LIMPEZA SUPERFICIAL NA REGIÃO DO SISTEMA EXTRAVASOR ATUAL ONDE O MACIÇO DE SOLO COMPACTADO SERÁ IMPLANTADO;
  2. ESPALHAMENTO E COMPACTAÇÃO DO ATERRAMENTO DE SOLO COMPACTADO NA REGIÃO DO EXTRAVASOR ATUAL;
  3. ESPALHAMENTO E COMPACTAÇÃO DO TAPETE DRENANTE DO ATERRAMENTO DE SOLO COMPACTADO NA REGIÃO DO EXTRAVASOR ATUAL;
  4. EXECUÇÃO DOS CANAIS DE OMBREIRA DIREITA (OD 01 E OD 02) E ESQUERDA (OD 01) ATÉ A ELEVACÃO 1.195,0 M.
  5. IMPLANTAÇÃO DOS ACESSOS ÀS BERMAS ATÉ A EL. 1195 M.
  6. IMPLANTAÇÃO DA DRENAGEM DOS ACESSOS ATÉ A EL. 1195 M.
  7. IMPLANTAÇÃO DAS CANALETAS DE BERMA ATÉ A EL. 1195M.

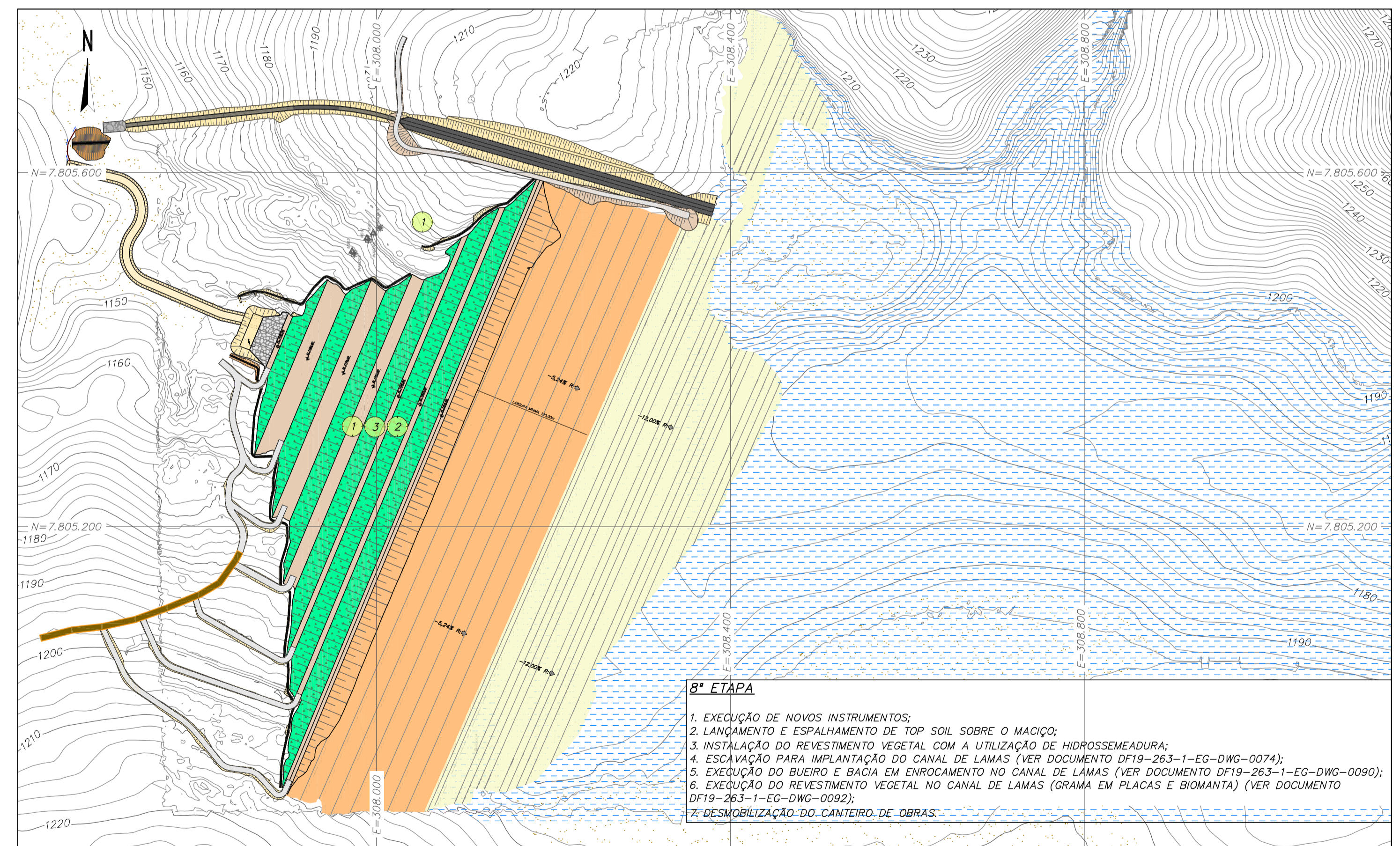
PLANTA  
ESC. 1:500



- 6ª ETAPA**
1. LIMPEZA E ESCAVAÇÃO DO CANAL EXTRAVASOR, ESTACA 34 ATÉ A ESTACA 24.
  2. EXECUÇÃO DO CANAL EXTRAVASOR, ESTACA 34 ATÉ A ESTACA 24.
  3. REATERRO LATERAL COMPACTADO DO CANAL RÁPIDO, GALERIA DE CONCRETO E TRECHO EM ALAS;
  4. LANÇAMENTO DO CONCRETO PROJETADO E FINALIZAÇÃO DO TRECHO DO CANAL ESCAVADO DO SISTEMA EXTRAVASOR;
  5. ESPALHAMENTO E COMPACTAÇÃO DO ATERRAMENTO DE REJEITO DE MAGNETITA A PARTIR DA EL. 1195M ATÉ A EL. 1210M;
  6. ESPIGOTAMENTO DE REJEITO DE FLOTAÇÃO PARA MANUTENÇÃO E ALTEAMENTO DA PRAIA DE REJEITOS QUANDO O ATERRAMENTO DE REJEITO DE MAGNETITA ESTIVER NA EL. 1210M.



- 7ª ETAPA**
1. EXECUÇÃO DOS CANAIS DA OMBREIRA DIREITA (OD 01) E ESQUERDA (OD 01) ATÉ A ELEVACÃO 1.210,0 M.
  2. IMPLANTAÇÃO DO ACESSO À OMBREIRA DIREITA;
  3. EXECUÇÃO DAS SARJETAS PADRÃO DNIT AO LONGO DO ACESSO DA OMBREIRA DIREITA E BERMA DO SISTEMA EXTRAVASOR;
  4. IMPLANTAÇÃO DOS ACESSOS ÀS BERMAS DA OMBREIRA ESQUERDA ATÉ A EL. 1210,0 M
  5. EXECUÇÃO DE DRENAGEM NOS ACESSOS DA OMBREIRA ESQUERDA ATÉ A EL. 1210,0 M.
  6. EXECUÇÃO DE CANALETA DE BERMA NA EL. 1210,0 M.
  7. COROAMENTO E REGULARIZAÇÃO DA CRISTA NA EL. 1210M.



- 8ª ETAPA**
1. EXECUÇÃO DE NOVOS INSTRUMENTOS;
  2. LANÇAMENTO E ESPALHAMENTO DE TOP SOIL SOBRE O MACIÇO;
  3. INSTALAÇÃO DO REVESTIMENTO VEGETAL COM A UTILIZAÇÃO DE HIDROSSEMEADURA;
  4. ESCAVAÇÃO PARA IMPLANTAÇÃO DO CANAL DE LAMAS (VER DOCUMENTO DF19-263-1-EG-DWG-0074);
  5. EXECUÇÃO DO BUEIRO E BACIA EM ENROCAMENTO NO CANAL DE LAMAS (VER DOCUMENTO DF19-263-1-EG-DWG-0090);
  6. EXECUÇÃO DO REVESTIMENTO VEGETAL NO CANAL DE LAMAS (GRAMA EM PLACAS E BIOMANTA) (VER DOCUMENTO DF19-263-1-EG-DWG-0092);
  7. DESMOBILIZAÇÃO DO CANTEIRO DE OBRAS.

**NOTAS**

1. DIMENSÕES E ELEVACÕES EM METRO, EXCETO ONDE INDICADO.
2. SISTEMA DE COORDENADAS UTM, DATUM CÔRREGO ALEGRE, FUSO 23S, ZONA K.

**DOCUMENTOS DE REFERÊNCIA**

1. BASE TOPOGRÁFICA - (DF19-263-1-TG-DWG-0001).
2. RELATÓRIO TÉCNICO - (DF19-263-1-EG-RTE-0005).
3. ESPECIFICAÇÃO TÉCNICA CONSTRUTIVA - (DF19-263-1-EG-ETC-0002).
4. PLANILHA DE QUANTIDADES - (DF19-263-1-EG-PLA-0002).
5. PLANO DE DISPOSIÇÃO DE REJEITOS - RELATÓRIO TÉCNICO - (DF19-263-1-EG-RTE-0002).
6. ARRANJO GERAL - PLANTA - DF19-263-1-EG-DWG-0101.
7. ARRANJO GERAL DO MACIÇO - PLANTA - DF19-263-1-EG-DWG-0102.
8. ARRANJO GERAL - SEÇÕES TRANSVERSAIS FL. 01/04 A 04/04 - DF19-263-1-EG-DWG-0105 A DF19-263-1-EG-DWG-0108.
9. DRENAGEM INTERNA - PLANTA, SEÇÕES E DETALHES - DF19-263-1-EG-DWG-0112.
10. DRENAGEM SUPERFICIAL - ARRANJO GERAL - DF19-263-1-EG-DWG-0118.
11. ACESSOS CONSTRUTIVOS - ARRANJO GERAL - DF19-263-1-EG-DWG-0128.
12. SISTEMA EXTRAVASOR - PLANTA, PERFIL, SEÇÃO TÍPICA E DETALHE FL. 01/05 A 02/05 E 04/05 A 05/05 - DF19-263-1-EG-DWG-0026 A DF19-263-1-EG-DWG-0027 E DF19-263-1-EG-DWG-0029 A DF19-263-1-EG-DWG-0030.
13. REVESTIMENTO VEGETAL - DF19-263-1-EG-DWG-0142.
14. SEQUÊNCIA CONSTRUTIVA - FL. 02/02 - DF19-263-1-EG-DWG-0143.



ESTRUTURAS / FUNDAÇÕES	ESPESURA
CONCRETO	0,1
ALVENARIA	0,1
CHÃO	0,2
REDE	0,3
REDE	0,4
REDE	0,6
MAGENTA	0,8

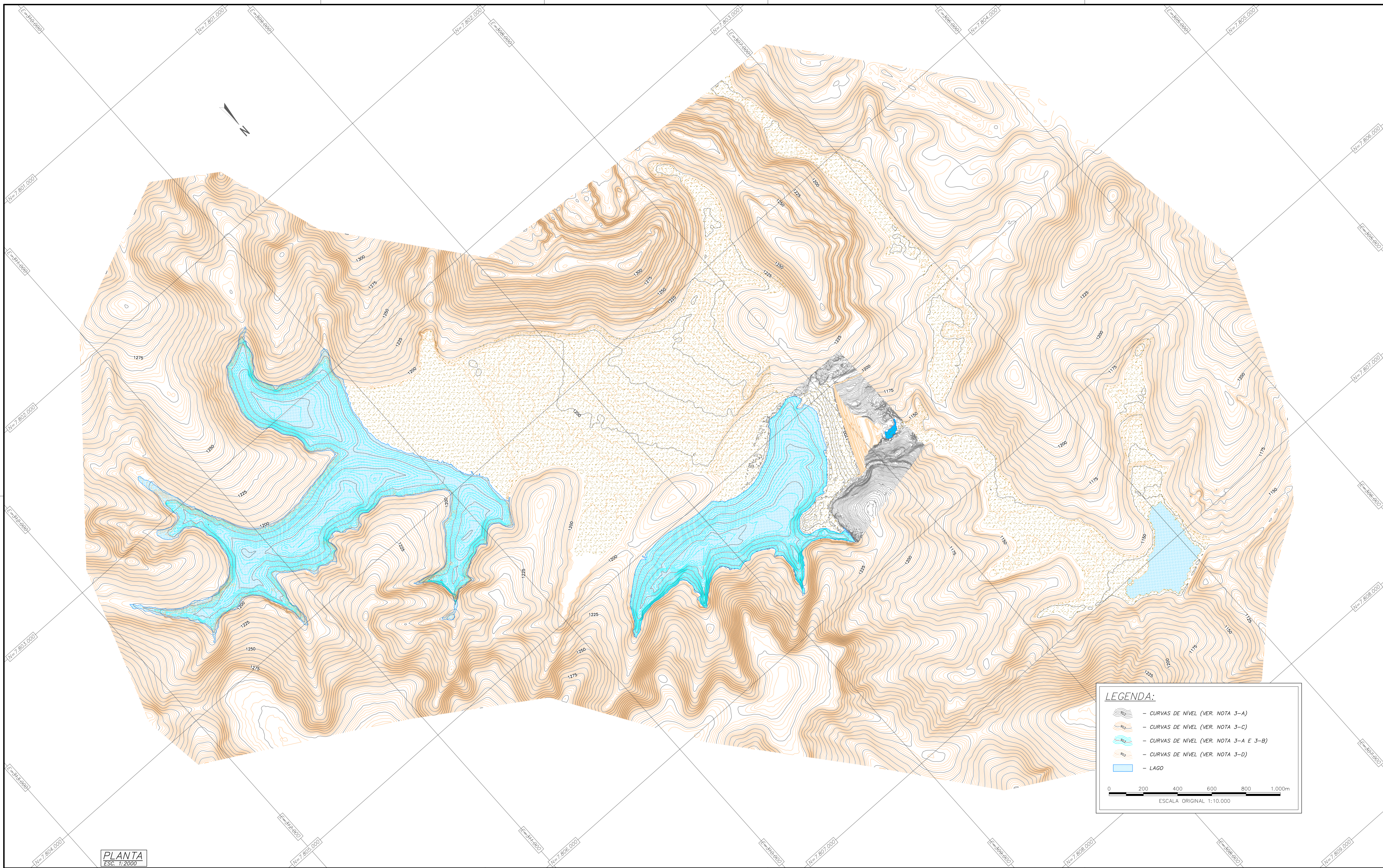
REV.	T.E.	DESCRIÇÃO	PROJ.	DES.	VER.	APR.	AUT.	DATA
A	E	APROVADO - PARA CONSTRUÇÃO	FMA	FMA	TO	TO	MC	19/10/20
B	B	EMISSÃO INICIAL	FMA	FMA	TO	TO	MC	25/09/20

TIPO DE EMISSÃO		REVISÕES	
(A) PRELIMINAR	(C) PARA CONHECIMENTO	(E) PARA CONSTRUÇÃO	(G) CONFORME CONSTRUÍDO
(B) PARA APROVAÇÃO	(D) PARA COTAÇÃO	(F) CONFORME COMPRADO	(H) CANCELADO

<b>Mosaic Fertilizantes</b>		<b>df+</b>		
PROJETO	<b>ALTEAMENTO DA BARRAGEM BR</b>		Nº DO PROJETO	Nº DA SE
			-	-
<b>PROJETO DETALHADO</b>				
<b>BARRAGENS</b>				
<b>ALTEAMENTO DA BARRAGEM BR - EL. 1210,00 M</b>				
<b>NOVA GEOMETRIA DO MACIÇO - SEQUENCIA CONSTRUTIVA</b>				
<b>PLANTA - FL. 02/02</b>				
ESCALA	Nº CONTRATADA	Nº MOSAIC	REVISÃO	
INDICADA	DF19-263-1-EG-DWG-0155	-	0	





**LEGENDA:**

- CURVAS DE NÍVEL (VER. NOTA 3-A)
- CURVAS DE NÍVEL (VER. NOTA 3-C)
- CURVAS DE NÍVEL (VER. NOTA 3-A E 3-B)
- CURVAS DE NÍVEL (VER. NOTA 3-D)
- LAGO

0 200 400 600 800 1.000m  
ESCALA ORIGINAL 1:10.000

**PLANTA**  
ESC. 1:2000

**NOTAS**

1. DIMENSÕES E ELEVAÇÕES EM METRO, EXCETO ONDE INDICADO.
2. SISTEMA DE COORDENADAS UTM, DATUM CÔRREGO ALEGRE, FUSO 23S, ZONA K.
3. BASE TOPOGRÁFICA E COMPOSTA POR LEVANTAMENTOS TOPOGRÁFICOS DISPONIBILIZADOS PELA MOSAIC, ATRAVÉS DOS ARQUIVOS:
  - A. "Topobatimetria Barragem BR Lago 1 - Agosto 2019.dwg": LEVANTAMENTO TOPOBATIMÉTRICO - CCC TOPOGRAFIA - AGO/2019;
  - B. "Topobatimetria BR Lago 3 - Agosto 2019.dwg": LEVANTAMENTO BATIMÉTRICO - CCC TOPOGRAFIA - MAR/2019;
  - C. "curvas\_de\_nivel\_cmt.shp": BASE TOPOGRÁFICA DISPONIBILIZADA PELA MOSAIC, EM OUT/2016, PARA O ESTUDO DE RUPTURA HIPOTÉTICA, REALIZADO PELA VOG (RELATÓRIO: VG17-092-1-EG-RTE-0024).
  - D. "LEVANTAMENTO PLANIALTIMÉTRICO - MACIÇO BARRAGEM BR - CMT.dwg": LEVANTAMENTO DISPONIBILIZADO EM ABRIL/2020
4. A TOPOGRAFIA CITADA NA NOTA 3-C FOI DESLOCADA EM 32,11m(E) E 13,44m(N) PARA MELHOR SE AJUSTAR AOS LEVANTAMENTOS CITADOS NAS NOTAS 3-A E 3-B.

**DOCUMENTOS DE REFERÊNCIA**

REV.	T.E.	DESCRIÇÃO	PROJ.	DES.	VER.	APR.	AUT.	DATA
0	E	APROVADO	FC	TS	TO	TO	MC	26/06/20
A	B	EMIÇÃO INICIAL	FC	TS	TO	TO	MC	29/05/20

T.E.	TIPO DE EMISSÃO	(A) PRELIMINAR	(B) PARA APROVAÇÃO	(C) PARA CONHECIMENTO	(D) PARA COTAÇÃO	(E) PARA CONSTRUÇÃO	(F) CONFORME COMPRADO	(G) CONFORME CONSTRUÍDO	(H) CANCELADO

**Mosaic Fertilizantes**

**PROJETO**  
**ALTEAMENTO DA BARRAGEM BR**

Nº DO PROJETO: -  
Nº DA SE: -

**PROJETO DETALHADO**  
**BARRAGENS**  
**ALTEAMENTO DA BARRAGEM BR - EL. 1210,00 M**  
**BASE TOPOGRÁFICA**  
**PLANTA**

ESCALA INDICADA: DF19-263-1-TG-DWG-0001  
Nº CONTRATADA: -  
Nº MOSAIC: -  
REVISÃO: 0